

Le Garage inventé

(qui restaure la mécanique et les rêves)

Mise en scène et réalisation Claude Schmitz

Je. 28 nov. 2024, 19h15

Ve. 29 nov. 2024, 20h15

L'Heure bleue

Coproduction TPR



TPR

Théâtre populaire romand
La Chaux-de-Fonds
Centre neuchâtelois des arts vivants

Après « Un Royaume », accueilli au TPR en 2021, le metteur en scène belge [Claude Schmitz](#) nous convie à une nouvelle aventure hypnotique, aussi énigmatique qu'ictonoclaste.

Entremêlant théâtre et cinéma, Claude Schmitz – dont le dernier long-métrage a été sélectionné à Canne dans la sélection de la Quinzaine des cinéastes en 2024, propose avec sa dernière création un spectacle total dans lequel tous les éléments – scénographie, son, lumière, images, vidéo et texte – sont mis à contribution pour créer un langage singulier et poétique sous forme de songe éveillé qui questionne la composition archétypale de nos récits et la place accordée aux personnages féminins. Entre rêve et réalité, « Le Garage inventé » célèbre – avec son univers tissé de bizarrerie et de merveilleux, la puissance de la fiction.

Dans les ruines d'un vieux garage énigmatique où se côtoient des voitures délabrées, des statues antiques et des néons bariolés, on assiste aux préparatifs du mariage de l'inquiétant patron, despote de ce palais mécanique et de Lucie, prise au piège d'un songe. Alors que le personnel du garage a comme mission de réparer la fameuse Dodge Charger pour le voyage de noce, peu à peu les festivités s'organisent tandis que des éléments étranges viennent bouleverser la narration : un téléphone qui sonne dans le vide et que personne ne doit jamais décrocher ; une liste d'ex-épouses toutes disparues dans d'étranges circonstances juste après les noces, des changements soudains de prénoms, de comportements... Autant de signes qui présagent des dangers à venir pour Lucie...

Metteur en scène, acteur et réalisateur, [Claude Schmitz](#) s'est formé à l'INSAS à Bruxelles et bénéficie d'un compagnonnage du Théâtre de Liège. Son écriture laisse une place importante à l'improvisation mélangeant écriture de plateau et dialogues préécrits, proposant une dramaturgie déconstruite à l'extrême. La mise en abyme, le cinéma et l'abstraction plastique jouent un rôle central dans ses créations. Réalisateur multiprimé, il est notamment distingué pour « Rien sauf l'été » (Grand Prix Europe au Festival du cinéma de Brive en 2017) ; « Braquer Poitiers » et « Lucie perd son cheval » (Grand Prix National au BRIFF).

Durée
2h15

Mise en scène
Claude Schmitz

Dramaturgie et assistantat à la mise en scène
Judith Longuet-Marx

Avec
Marc Barbé, Lorenzo De Angelis, Lucie Debay, Didier Duhaut, Fantazio, Louise Leroy, Francis Soetens

Scénographie
Clément Losson

Lumières
Amélie Géhin

Son
Thomas Turine

Costumes
Alexis Beck

Production
Théâtre de Liège, DC&J
Création et Paradies

Coproduction
Théâtre National Wallonie-Bruxelles, TPR – Centre neuchâtelois des arts vivants, La Chaux-de-Fonds

Soutiens
Tax Shelter du Gouvernement Fédéral de Belgique, Inver Tax Shelter, Club des Entreprises Partenaires du Théâtre de Liège

Avec l'aide de
La Fédération Wallonie-Bruxelles

Accessoiriste
Caroline Sarah Faust

Assistant à la création lumières
Lionel Ueberschlag

Régie générale
Baptiste Wattier

Régie lumière
Antoine Fiori

Régie son
Benjamin Devillers

Régie plateau
Aristide Schmit

Construction des décors
Ateliers du Théâtre de Liège

Confection des costumes
Ateliers du Théâtre de
Liège

Film prologue

Avec
Lucie Debay, Nao Wielemans-
Debay, Gaspard Renier,
Francis Soetens, Ingrid
Igelnick, Lucie Guien et
Swann Arlaud

Réalisation
Claude Schmitz

Chef opérateur
Adrien Lecouturier

Assistant image
Gaspard Renier

Son
Audrey Lardière et Aïda
Merghoub

Montage image
Marie Beaune

Montage son
Aïda Merghoub

Etalonnage
Loup Brenta

Mixage
Rémi Gérard

Film épilogue

Avec
Lucie Debay, Nao Wielemans-
Debay, Geneviève Debay

Réalisation
Claude Schmitz

Assistanat
Judith Longuet-Marx

Chef opérateur
Adrien Lecouturier

Premier assistant image
Thibault Walckiers

Deuxième assistante image
Rosanna Altimari

Son
Audrey Lardière, Aïda
Merghoub

Montage image
Marie Beaune

Montage son
Aïda Merghoub

Claude Schmitz est accueilli
en compagnonnage au Théâtre
de Liège (2024 - 2028)

Film à l'ABC

En écho au spectacle « Le Garage inventé » de Claude Schmitz.

Film « L'autre Laurens »

Sa. 30 nov. à 14h

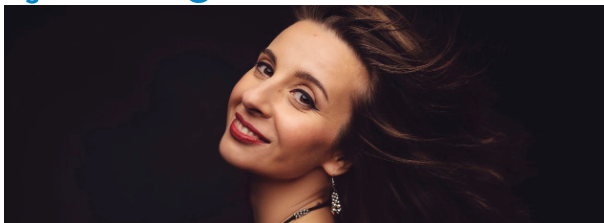
Cinéma ABC

+ 16 ans

Un détective privé spécialisé dans les adultères est poussé par sa nièce à enquêter sur la mort suspecte de son frère jumeau, avec qui il avait coupé les ponts. Lorsqu'il visite la demeure exubérante de celui-ci, située à la frontière franco-espagnole, il rencontre divers individus louches qui gravitaient autour du défunt...



Işıl Bengi



Je. 05 décembre 2024, 18h15

Salle de musique

Concert afterwork

Soirée afterwork avec la pianiste Işıl Bengi. Artiste passionnée par la richesse de la diversité culturelle et animée d'un vif intérêt pour les multiples styles et techniques pianistiques. Işıl Bengi nous invite à un moment musical unique. Elle interprétera des extraits de son album «Hydropath», enregistré dans la prestigieuse Salle de musique de La Chaux-de-Fonds. Rendez-vous dès 17h30 pour partager un vin chaud convivial et vous laisser transporter par la magie des notes de cette pianiste virtuose.

Tarif unique CHF 20.-

Concert offert aux abonné·es 24-25 du TPR

Ma l'amor mio non muore / Epilogue



Chorégraphie, écriture et interprétation

Alessandro Bernardeschi, Mauro Paccagnella, Carlotta Sagna

Sa. 07 décembre 2024, 18h15

L'Heure bleue

Coaccueil ADN

Un spectacle de danse drôle et riche de sens pour une soirée d'émotions garanties marquant la fin de la belle aventure du directeur d'ADN-Danse Neuchâtel, Philippe Olza. Une soirée d'émotions intenses qui ouvre la voie à une nouvelle ère !

Feuille de salle



Carte Rois Mages

Edition spéciale

- Une idée cadeau originale à glisser sous le sapin
- Offrez l'expérience inoubliable de trois spectacles au choix sur l'ensemble de la saison du TPR
- En vente à la Billetterie de la Ville jusqu'à fin janvier

Tarif CHF 69.-

Tarifs

CHF 35.-, 20.-, 15.-

Billetterie

+41 32 967 60 50

Av. Léopold-Robert 27
2300 La Chaux-de-Fonds
billet@tpr.ch
www.tpr.ch

Lieux

Beau-Site

Rue de Beau-Site 30
2300 La Chaux-de-Fonds

L'Heure bleue et
la Salle de musique
Av. Léopold-Robert 27
2300 La Chaux-de-Fonds



ine.ch

