



Retrouvez le programme et les informations complémentaires sur : www.alafresh.ch



1-2
juin
2024

11h00
22h00

à la fraîche!

24 compagnies
4 théâtres
Entrée libre

alafresh.ch

FÊTE DU
THÉÂTRE
NEUCHÂTELOIS
Neuchâtel et La Chaux-de-Fonds



Théâtre populaire romand
La Chaux-de-Fonds
Centre neuchâtelois des arts vivants





Fondée en 2018, l'association Théâtre Pro Ne regroupe les différent-e-x-s acteur-ice-x-s de la scène théâtrale neuchâteloise, les compagnies de théâtre et certains lieux de création indépendants. Elle a pour but de contribuer au développement et à la valorisation de la scène théâtrale et de mettre en avant le travail des professionnel-les des arts vivants neuchâtelois. L'association permet de créer des liens forts et durables avec les administrations culturelles publiques, les institutions culturelles et les organes privés actifs dans le soutien à la culture.

Théâtre Pro Ne est non seulement nécessaire pour faire valoir les intérêts de ses membres, mais elle constitue également un espace de réflexion et d'initiatives collectives essentiel dans un contexte professionnel caractérisé par l'autonomie et le travail individuel.

Parmi ses activités, Théâtre Pro Ne organise tous les deux ans, au printemps, la Fête du Théâtre - À la Fresh. Cette biennale du théâtre neuchâtelois a lieu les années paires, et 2024 en est une !



C'est avec une immense joie que nous vous accueillons à la deuxième édition de La Fête du théâtre - À la Fresh qui célèbre tous les deux ans la vivacité et la diversité des arts de la scène neuchâtelois. Pendant deux jours, notre canton deviendra la plateforme de rencontres et de liberté créative, alors que vingt-quatre spectacles « petit format » spécialement créés ou adaptés pour cet événement succéderont sur les scènes du Théâtre du Passage, Le Pommier, le TPR et l'ABC.

En tant que compagnies de théâtre, nous sommes constamment animé-e-x-s par un flux d'idées, d'envies et de projets. Cette effervescence créative trouve sa place dans nos esprits, mais nous savons que seule une infime partie de nos aspirations se concrétisera sur scène. La Fête du théâtre - À la Fresh donne à ces imaginaires artistiques encore inexplorés l'opportunité rare de se concrétiser en rencontrant le public.

Cependant, cette perspective réjouissante ne doit pas nous faire oublier une réalité moins festive. Vivre du théâtre est un défi quotidien, marqué par le manque de ressources et la précarité qui caractérisent cette profession et son milieu. Cette instabilité affecte non seulement les artistes, mais aussi toute la communauté théâtrale qui doit constamment lutter pour sa survie. Dans ce contexte, organiser La Fête du

théâtre devient un acte de résistance, une affirmation de la vitalité de notre art et de notre détermination à le faire vivre malgré tout.

Pendant deux jours, La Fête du Théâtre - À la Fresh offrira une occasion unique de découvrir et de célébrer les voix et la culture contemporaine neuchâteloises. Le canton se métamorphosera en un espace d'échanges où le public pourra enrichir et partager ses expériences en tant que spectateur-ice-x-s. Cet événement incontournable pour la communauté locale représente également une opportunité de mettre en valeur la richesse de la scène neuchâteloise au-delà des frontières.

Que vous soyez passionné-e-x-s de théâtre ou simplement curieux-se-x-s de découvrir de nouveaux horizons artistiques, Théâtre Pro Ne, avec le soutien du Théâtre du Passage, Le Pommier, le TPR et l'ABC, vous invite à nous rejoindre pour cette aventure théâtrale extraordinaire. Plongez dans l'univers captivant des artistes neuchâtelois-e-x-s et partagez un moment exceptionnel pour tout l'agenda culturel de la région romande.

Bienvenue À la Fresh

Théâtre Pro Ne



Programme Neuchâtel

Samedi 1 juin 2024

De 14h00 à 22h00

▶ 14h00 - 15h30 Le Pommier	▶ 16h00 - 17h30 Le Pommier	▶ 18h00 - 19h30 Théâtre du Passage	▶ 20h30 - 22h00 Théâtre du Passage
Cie Platypus Do It Yourself / En création	Compagnie du Gaz On a quelque chose d'important à vous dire / En création	Cie Miettes de mots Cyclone / Extrait	La Cie Métric Movimiento / En création
Cie Léon La balade des enfants En création	Compagnie de l'allumette Intérieur nuit / Extraits	La Compagnie des Autres Lettres au chat / En création	La Voix du geste Dans tous les sens / Extrait
Compagnie 3038 Hommage à BB / En création	Compagnie de l'Impolie Algarade / En création	Cie astérisque* Le Fruit / En création	Compagnie Bagatelle Résistances / En création

Dimanche 2 juin 2024

De 13h00 à 20h30

▶ 13h00 - 14h30 Le Pommier	▶ 15h00 - 16h30 Le Pommier	▶ 17h00 - 18h30 Théâtre du Passage	▶ 19h00 - 20h30 Théâtre du Passage
Cie Platypus Do It Yourself / En création	Compagnie du Gaz On a quelque chose d'important à vous dire / En création	Cie Miettes de mots Cyclone / Extrait	La Cie Métric Movimiento / En création
Cie Léon La balade des enfants En création	Compagnie de l'allumette Intérieur nuit / Extraits	La Compagnie des Autres Lettres au chat / En création	La Voix du geste Dans tous les sens / Extrait
Compagnie 3038 Hommage à BB / En création	Compagnie de l'Impolie Algarade / En création	Cie astérisque* Le Fruit / En création	Compagnie Bagatelle Résistances / En création

Programme La Chaux-de-Fonds

Samedi 1 juin 2024

De 14h00 à 22h00

▶ 14h00 - 15h30 Temple allemand	▶ 16h00 - 17h30 Théâtre ABC	▶ 18h30 - 20h00 TPR	▶ 20h30 - 22h00 TPR
Compagnie Poésie en arrosoir Force P / En création	Cie L'Écarte-Pluie Un dernier Cri / En création	Trans-Action Association Crab Nebula / En création	Thomas Sandoz C'est autobiographique? / En création
Rust Roest Kollektif Dispersés / En création	L'outil de la ressemblance Le Dernier Spectacle de Robert / En création	Jeanne et cie Petites prophéties de là-bas / En création	PSVPROD La petite lumière malice / Extraits
Cie Dûodébat Lit Bière Thé / En création	Cie Princesse Léopold Folles / En création	La Cie En Quête du Vivant Chères et chairs / Extraits	Etage45 Jekyll / En création

Dimanche 2 juin 2024

De 11h00 à 21h30

▶ 11h00 - 12h30 Théâtre ABC	▶ 14h30 - 16h00 TPR	▶ 16h30 - 18h00 TPR	▶ 20h00 - 21h30 Temple allemand
Cie L'Écarte-Pluie Un dernier Cri / En création	Trans-Action Association Crab Nebula / En création	Thomas Sandoz C'est autobiographique? / En création	Compagnie Poésie en arrosoir Force P / En création
L'outil de la ressemblance Le Dernier Spectacle de Robert / En création	Jeanne et cie Petites prophéties de là-bas / En création	PSVPROD La petite lumière malice / Extraits	Rust Roest Kollektif Dispersés / En création
Cie Princesse Léopold Folles / En création	La Cie En Quête du Vivant Chères et chairs / Extraits	Etage45 Jekyll / En création	Cie Dûodébat Lit Bière Thé / En création



Retrouvez le programme et les informations complémentaires sur : www.alafresh.ch

Cie Platypus / Sarah Frund

Clown / En création

Do It Yourself

Quelle est la recette du bonheur? Suffit-il d'avoir les bons outils et un peu de volonté pour y parvenir?



Sa. 14h - 15h30 / Di. 13h - 14h30

Compagnie du Gaz / Françoise Boillat, Juliette Vernerey, Daniele Pintaudi

Performance / En création

On a quelque chose d'important à vous dire

Petite forme ludique sur le désir de dire et sur les difficultés à le faire.



Sa. 16h - 17h30 / Di. 15h - 16h30

Cie Miettes de mots / Garance La Fata

Théâtre / Extrait

Cyclone

Une percée dans l'intimité pour découvrir si nos émotions peuvent avoir un impact sur nos organes.



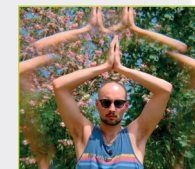
Sa. 18h - 19h30 / Di. 17h - 18h30

La Cie Métric / Axel Fernandez

Théâtre et danse / En création

Movimiento

Une célébration des cycles de la Nature par la danse, la poésie et le théâtre.



Sa. 20h30 - 22h / Di. 19h - 20h30

Cie Léon / Isabelle Meyer

Théâtre et performance / En création

La balade des enfants

La balade des enfants? Une dernière balade dans les décombres d'un pays en ruine.



Sa. 14h - 15h30 / Di. 13h - 14h30

Cie de l'allumette / Lisa Wallinger

Théâtre / En création

Intérieur nuit

L'histoire d'un hamster en pleine crise existentielle racontée par deux scientifiques caféinomanes fusionnels.



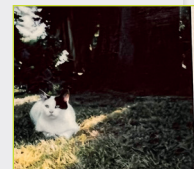
Sa. 16h - 17h30 / Di. 15h - 16h30

La Compagnie des Autres / Clémence Mermet et Timothée Giddey

Théâtre-performance / En création

Lettres au chat

Pépin a disparu, Prune cherche son chat, Aurélie cherche à consoler sa fille... une lecture immersive et ronronnante.



Sa. 18h - 19h30 / Di. 17h - 18h30

La Voix du geste / Flavien Renaud

Mime comique / Extrait

Dans tous les sens

Une comédie qui part à la recherche du sens de la vie. Accrochez-vous, ça part dans tous les sens!



Sa. 20h30 - 22h / Di. 19h - 20h30

Compagnie 3038 / Philippe Vuilleumier

Théâtre / En création

Hommage à BB

Qui est BB? Pourquoi lui rendre hommage? Et quelle sorte d'hommage?



Sa. 14h - 15h30 / Di. 13h - 14h30

Cie de l'Impolie / Juliette Vernerey et Lionel Aebischer

Musique et Théâtre / En création

Algarade

« Algarade » est une forme brute et impolie de « Spoken Word », un mélange étroit de textes parlés et de rock.



Sa. 16h - 17h30 / Di. 15h - 16h30

Cie astérisque* / Orélie Fuchs Chen

Performance / En création

Le fruit - l'épuisement de la matière

Le dernier fruit du monde pour tout repas. Comment le mangera-t-on?



Sa. 18h - 19h30 / Di. 17h - 18h30

Cie Bagatelle / Caroline Heid

Théâtre et poésie / En création

Résistances

Avant, on parlait du monde d'après. Après, on a oublié ce qu'on disait avant. Et maintenant?



Sa. 20h30 - 22h / Di. 19h - 20h30

Cie Poésie en arrosoir / Vincent Held

Performance poétique / En création

Force P

La force P pourra-t-elle sauver le monde ? Une insolente exploration de la liberté et une plongée dans le vertige du non-sens.



Sa. 14h - 15h30 / Di. 20h - 21h30

Cie L'Écarte-Pluie / Stella Giuliani

Poésie et musique / En création

Un dernier Cri

Parole ultime, la voix qui sonne encore quand tout pousse l'être fragile vers sa propre noirceur.



Sa. 16h - 17h30 / Di. 11h - 12h30

Rust Roest Collectif / Sandro De Feo Timothée Giddey

Récital poético-théâtral / En création

Dispersés

Dispersés est une invitation à découvrir le jet sauvage, libre & décalé de la poésie de Jack Kerouac.



Sa. 14h - 15h30 / Di. 20h - 21h30

L'outil de la ressemblance

Robert Sandoz Théâtre / En création

Le Dernier Spectacle de Robert (avant-propos)

Robert Sandoz propose de venir répéter avec lui son spectacle d'adieu à la scène qui aura lieu en janvier 2025.



Sa. 16h - 17h30 / Di. 11h - 12h30

Cie Dûodébat / Tom Cressier

Théâtre et performance / En création

Lit Bière Thé

« Lit Bière Thé » est une satire dystopique et absurde explorant les contradictions de la société contemporaine.



Sa. 14h - 15h30 / Di. 20h - 21h30

Cie Princesse Léopold

Fanny Wobmann et Laurence Maître Théâtre / En création

Folles

C'est quoi être folles ? C'est quoi la dépression ? Suivez le parcours de deux comédiennes au bout du rouleau.



Sa. 16h - 17h30 / Di. 11h - 12h30

Trans-Action Association

Roberto Rocco Garieri Théâtre et Musique / En création

Crab Nebula

Sur les traces de William S. Burroughs, marqué à jamais d'avoir tué l'amour.



Sa. 18h30 - 20h / Di. 14h30 - 16h

Jeanne & cie / Elise Perrin

Performance / En création

Petites prophéties de là-bas

Un bulletin d'information de 2054 nous plonge dans une expérience postcapitaliste, pleine d'humour et de prophéties.



Sa. 18h30 - 20h / Di. 14h30 - 16h

La Cie En Quête du Vivant

Alice Bouille Théâtre / Extraits

Chères et chairs

Un spectacle bouleversant qui restitue la parole de cinq femmes atteintes du cancer du sein.



Sa. 18h30 - 20h / Di. 14h30 - 16h

Thomas Sandoz

Seul en scène / En création

C'est autobiographique ?

L'écrivain Thomas Sandoz partage des anecdotes souvent cocasses vécues dans le monde du livre...



Sa. 20h30 - 22h / Di. 16h30 - 18h

PSVPROD / Jérôme Correa

Théâtre musical / Extraits

La petite lumière malice

La petite lumière malice raconte l'histoire d'une métamorphose. Une expérience tendre, intense et mélancolique.



Sa. 20h30 - 22h / Di. 16h30 - 18h

Etage45 / Yannick Merlin et Olivier Beguin

Théâtre / En création

Jekyll

Cette adaptation théâtrale de « L'étrange cas du Dr. Jekyll et de Mr. Hyde » est un voyage sensoriel et visuel dans l'esprit dérangé du docteur.



Sa. 20h30 - 22h / Di. 16h30 - 18h

Café ABC
Rue du Coq 11
2300 La Chaux-de-Fonds

Samedi (midi et soir) : Menus du jour et salade
Dimanche (midi) : Brunch

Réervations : 032 967 90 40

Théâtre populaire romand
Rue de Beau-Site 30
2300 La Chaux-de-Fonds

Samedi et dimanche : Planchettes saucisson et fromage

Max et Meuron
Passage Maximilien-de-Meuron 4
2000 Neuchâtel

Samedi et dimanche (soir) : Restauration légère

Réervations : 032 717 82 24

Le Pommier
Rue du Pommier 9
2000 Neuchâtel

Dimanche (11h00-13h30) :
Brunch en plein air devant le théâtre

Réservez obligatoirement : lepommier.ch

Le Pommier
Rue du Pommier 9
2000 Neuchâtel



Théâtre du Passage
Passage Maximilien-de-Meuron 4
2000 Neuchâtel



Théâtre ABC
Rue du Coq 11
2300 La Chaux-de-Fonds



Temple allemand
Rue du Progrès 12
2300 La Chaux-de-Fonds



Théâtre populaire romand
Rue de Beau-Site 30
2300 La Chaux-de-Fonds

