

FICHE TECHNIQUE DE LA SALLE CHARLES JORIS A BEAU-SITE

27.09.2019

Adresse

TPR — Centre neuchâtelois des arts vivants
Rue de Beau-Site 30
CH – 2300 La Chaux-de-Fonds

Administration
+41 (0) 32 912 57 70
www.tpr.ch

Coordonnées GPS
47° 05' 52.0" N
6° 49' 47.8" E

Contacts

Directeur technique
TPR — Centre neuchâtelois des arts vivants

André Simon-Vermot
andre.simon.vermot@tpr.ch

+41 (0) 32 912 57 78

Régisseur général
Salle Charles Joris

Didier Henry
didier.henry@tpr.ch

+41 (0) 32 912 57 73
+41(0)78 895 67 60

Accès

Pour accéder à la Salle Charles Joris de Beau-Site, prière d'utiliser l'interphone.

Entrée du public : Rue de Beau-Site 30

Entrée des artistes : Rue de Beau-Site 30

Le monte-charge (dim. int. H 3,15 m x L 1,50 m x P 3 m) permet d'atteindre le plateau de la Salle Charles Joris coté cour. Charge utile : 1 tonne.

Transports / Parking

En Suisse, les camions de plus de 3,5 tonnes sont interdits à la circulation la nuit de 22h00 à 05h00 et le dimanche toute la journée. Si votre tournée vous impose des déplacements dans ces tranches horaires, la direction technique peut vous aider dans vos démarches pour obtenir une autorisation spéciale (faire la demande au moins **15 jours avant** votre venue, en précisant votre itinéraire).

La Chaux-de-Fonds étant située à 1000m d'altitude, il est nécessaire de prévoir des équipements adéquats en période hivernale. Les compagnies membres de la CEE doivent, avant leur départ, établir un carnet ATA (importation provisoire), impératif pour leur passage en douanes.

Descriptif

Salle voûtée avec tribune en gradin et équipée d'un réseau de passerelles fixes qui sert de gril technique pour l'accrochage des projecteurs, de la sonorisation, des éléments de décors et du pendrillonnage.

Wifi à disposition.

FICHE TECHNIQUE DE LA SALLE CHARLES JORIS - PLATEAU

Dimensions de la scène

Désignation	Dimensions
Ouverture de mur à mur	12,70 m
Profondeur de scène depuis bord gradins	10,50 m
Hauteur sous gril	5,95 m

Prévoir 1,20 m devant le gradin pour la circulation du public.

Attention : il n'est pas possible de visser dans le sol !

Jauge

La Salle Charles Joris offre 198 places.

Circulation

Une coulisse au lointain permet :

- un accès central (dim. H 3,57 m x L 2 m). Il peut être occulté par un rideau sur patience piloté depuis la coulisse ou fermé par 2 panneaux mobiles ;
- un accès à jardin, passage pour rejoindre les loges ;
- un accès à cour

Habillage

Qté	Désignation	Dimensions	Couleur
02	Pendrillons	7 m x 5,95 m	Noir
10	Pendrillons	2,85 m x 5,95 m	Noir
08	Pendrillons	2m x 5,85 m	Noir
03	Pendrillons	1,20 m 5,95 m	Noir
04	Frises	6m x 0,60 m	Noir
01	Frises	8,25 m x 0,80 m	Noir
01	Frises	12 m x 0,80 m	Noir
01	Frises	12 m x 1,80 m	Noir
01	Frises	12 m x 2,60 m	Noir

Ouverture maxi après pendrillonnage à l'allemande : 11,50 m

Ouverture maxi après pendrillonnage à l'italienne : 9,50 m

NB : l'utilisation de frises n'est pas facile ni recommandée dans cette salle.

Accès décors

La porte accès décors via le monte-charge (dim. int. H 3,15 m x L 1,50 m x P 3 m — charge utile : 1 tonne) se trouve à mi-plateau côté cour. Pour passer des panneaux de grande longueur, il est possible de mettre le lift à mi-hauteur entre le niveau extérieur et le niveau de la scène, d'ouvrir les 2 portes et de passer les éléments ou via une sortie de secours (dim. H 2,45 m x L 2,80 m) qui se trouve en coulisse lointain.

Loges

Douze postes de maquillages répartis dans trois loges. Soit, deux loges de cinq places et une loge de deux places, toutes équipées d'une douche.

FICHE TECHNIQUE DE LA SALLE CHARLES JORIS - LUMIERES

Projecteurs

Qté	Type	Marque	Modèle	Watts
30	PC + 12 volets	Juliat	310 H	1000
12	PC	ADB THH	1001	1000
6	PC	Juliat	310 H	1000
4	Fresnel	Juliat		2000
2	Fresnel	ADB		2000
1	Fresnel	Juliat		5000
12	Découpes	Juliat	614 SX / 16°- 35°	1000
12	Découpes	Juliat	613 SX / 28°- 54°	1000
4	Découpes	ADB	DW 105 / 15°-38°	1000
5	Découpes	ADB	DVW 105 / 38°-57°	1000
4	Découpes	Juliat	714 SX / 15°-40°	2000
4	Découpes	Juliat	713 SX / 29°-50°	2000
48	PAR 64	Divers	lampes CP 60/61/62	1000
10	PAR30		Lampes 12V BT	50
18	Horiziodes asymétriques	ADB		1000
6	BT	DTS	Lampes PAR 36	30
2	BT	Panni		500
4	Svoboda			

Circuits

Qté	Type	Marque	Modèle	Watt
78	A gril	Juliat	Digi Tour 6	3000
12	Sur scène	Juliat	Digi Tour 6	2000
6	Mobiles 3 sur scène, 3 au gril	Juliat	Digi Tour 6	5000

Régie

La régie est ouverte et dans la continuité du gradin pour une vision complète de la salle et du plateau.

Qté	Type	Marque	Modèle
1	Console lumière	ADB	Mentor
1	Console lumière	Avab	Presto
1	Console lumière	Congo	Kid

FICHE TECHNIQUE DE LA SALLE CHARLES JORIS - SON

Régie

Qté	Type	Marque	Modèle	Caractéristiques
1	Console de mixage numérique	YAMAHA	01V96 VCM	Equipée extension carte output MY4DA 4CH
1	Console de mixage numérique	YAMAHA	QL1	

Diffusion et Amplification

Qté	Type
6	Enceintes L.Accoustic 112 actives
6	Enceintes L.Accoustic 112 actives
2	Caissons de bass L.Accoustic SB15P actifs

Sources

Qté	Type
1	Lecteur CD Marantz

Micros

Qté	Type
4	systèmes HF Sennheiser EM 2050
4	micros main Sennheiser E945
4	micros serre-tête Countryman couleur chair
4	micros HF cravate noir Sennheiser MK1
6	micros SM 58
2	micros SM 57
2	micros Neumann KM184
1	micro studio AKG C314

Divers

Qté	Type
2	Etriers de fixation pour les L.Accoustic 112
4	Pieds pour les enceintes
1	Intercom HF avec 3

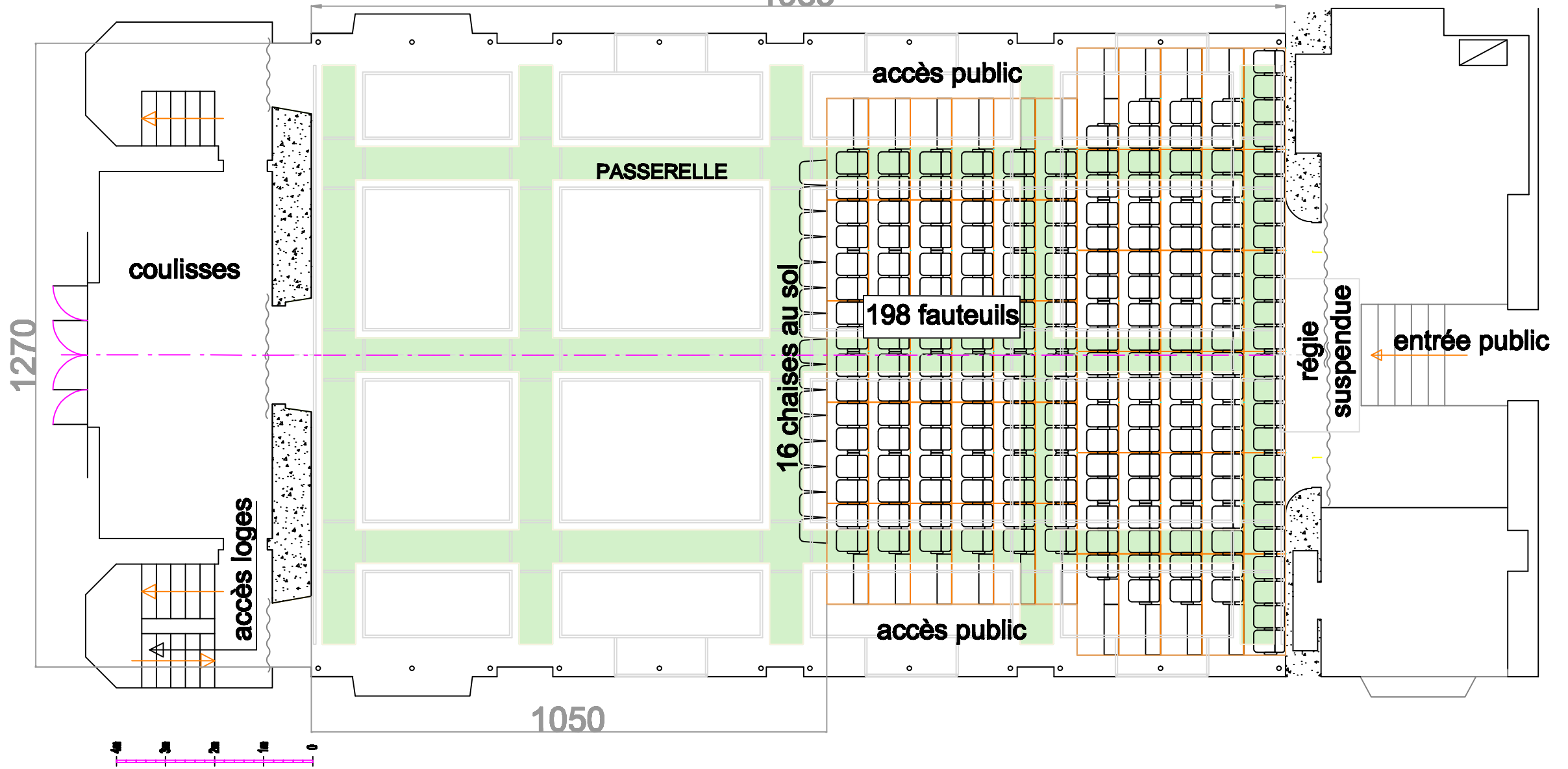
FICHE TECHNIQUE DE LA SALLE CHARLES JORIS - VIDEO

Vidéo

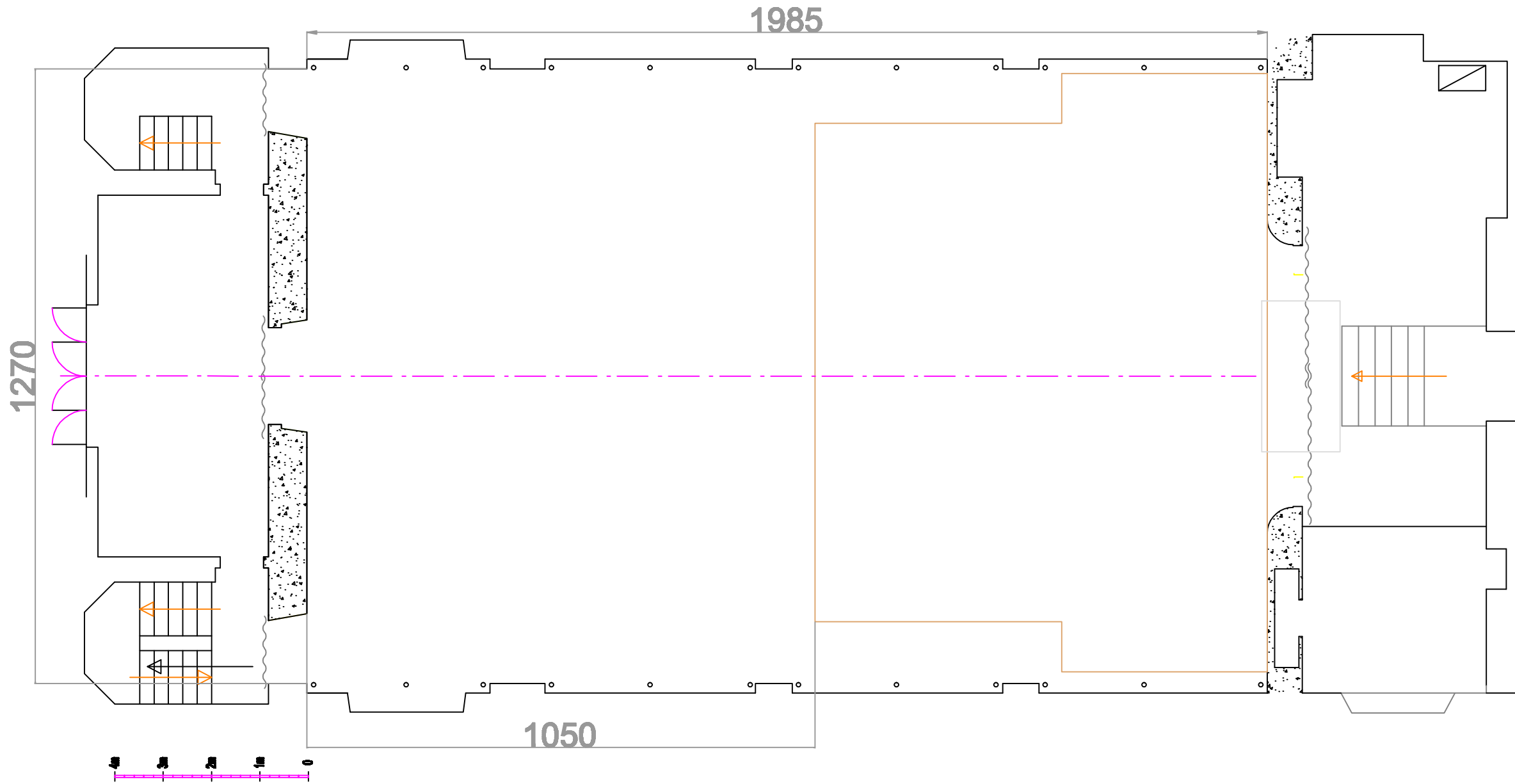
Qté	Type
1	VP Nec laser NP 502 HLG Full-HD 5000 lumens laser DLP
	résolution Full-Hd 1920 x 1080
	facteur de projection 1.24 – 2.1 : 1
	distance de projection 0.80 à 14m
	lentille F = 2-2.5 / f = 18.2 – 31.1 mm
1	shuter externe pilotage DMX

Théâtre Populaire Romand

1985

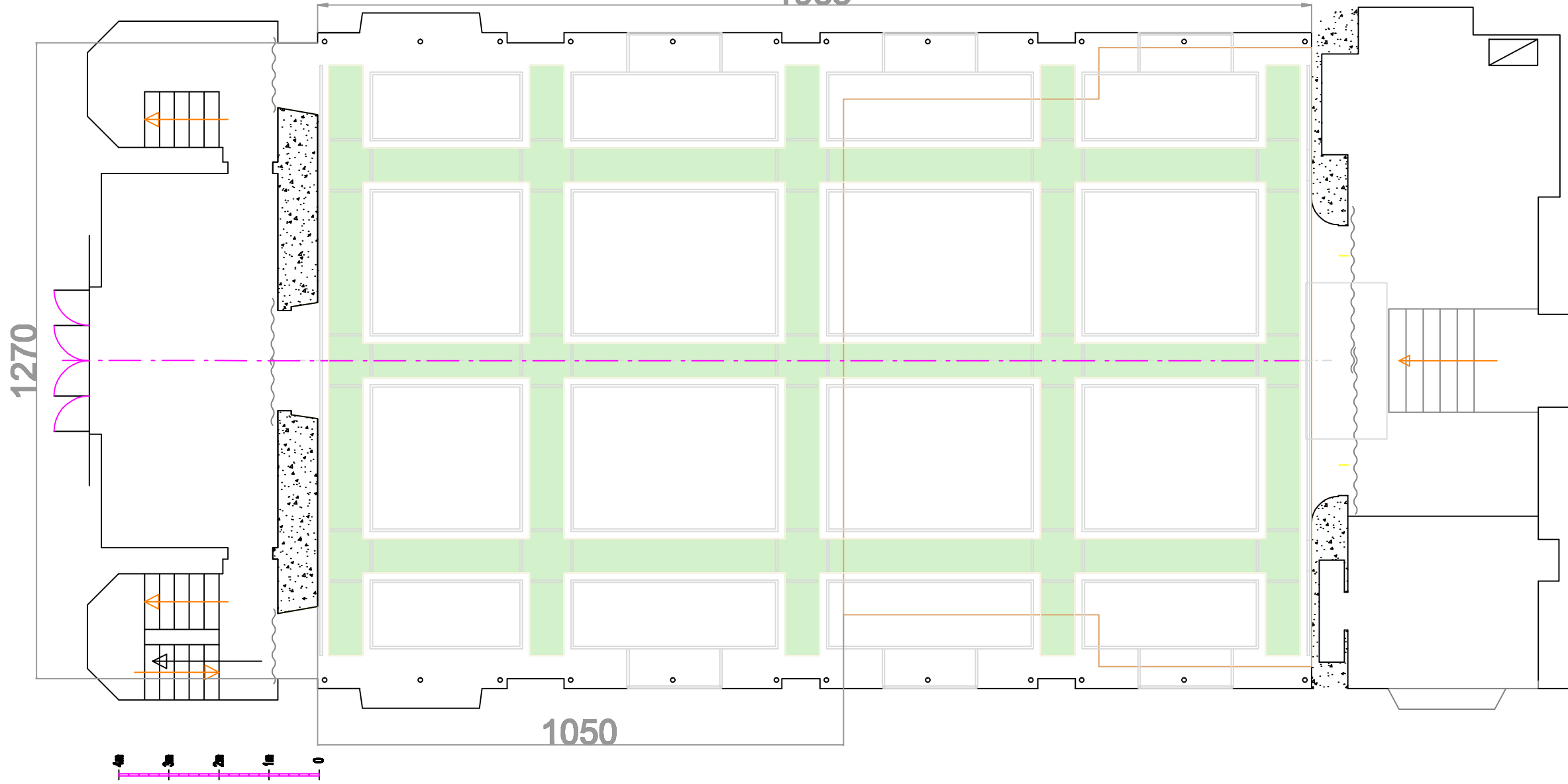


Théâtre Populaire Romand

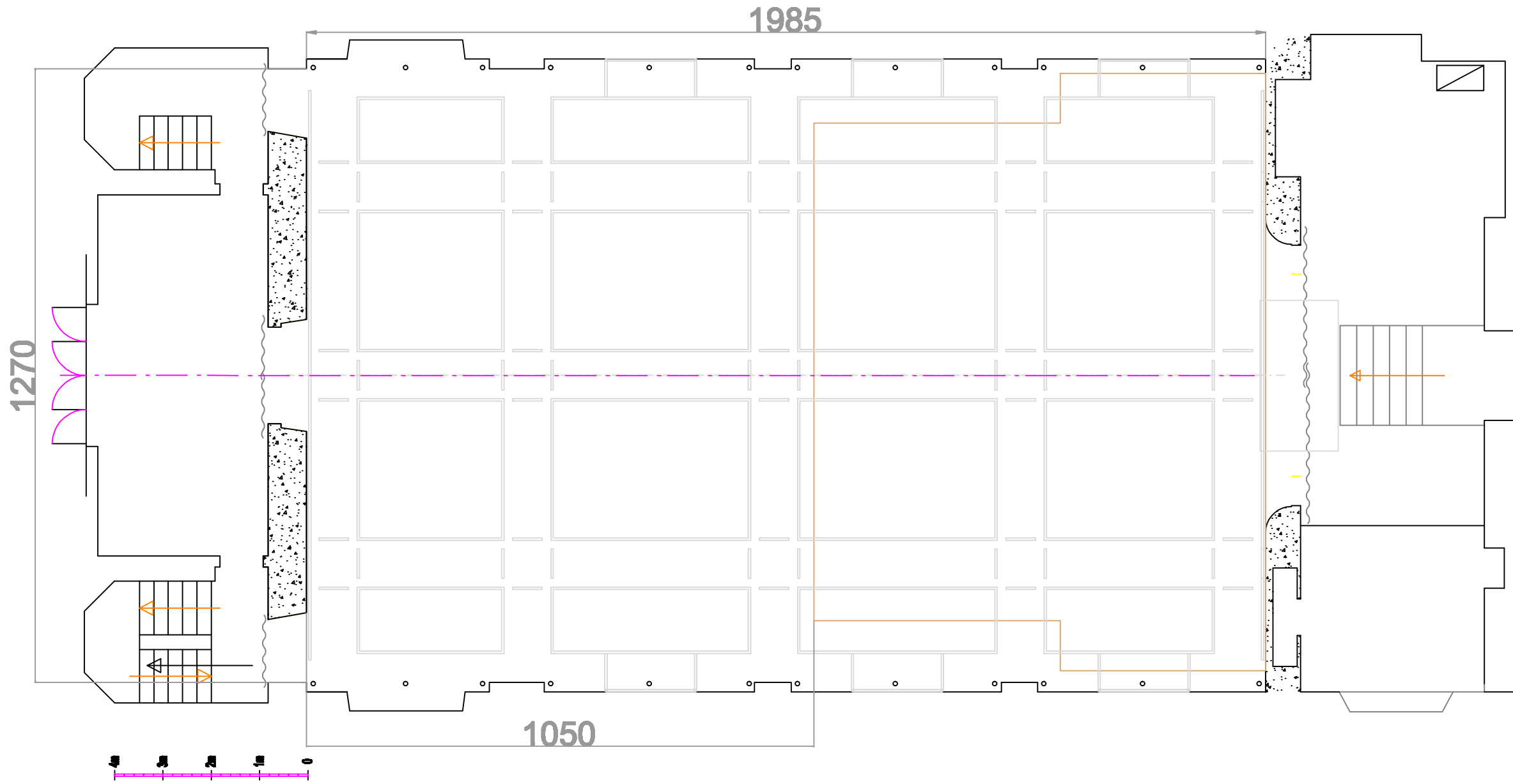


Théâtre Populaire Romand

1985



Théâtre Populaire Romand



Théâtre Populaire Romand
tribune en gradins, implantation en rapport frontal

