

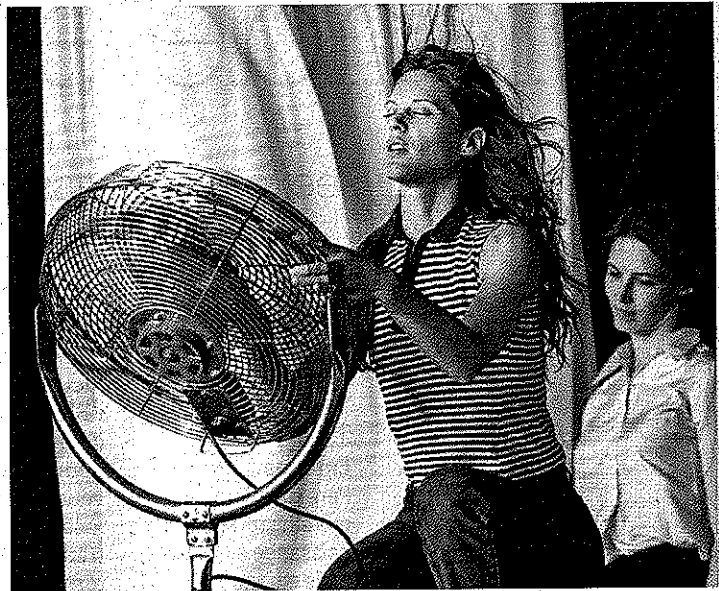
Annemarie Schwarzenbach et Ella Maillart revivent en scène

Théâtre **Expérience inédite** au Théâtre populaire romand: six comédiens assurent trois spectacles. Le premier retrace un voyage mythique.

Anne Bisang aime les belles complications. La directrice du Théâtre populaire romand désigne de ce terme horloger une expérience inédite: engager six comédiens pour assurer trois spectacles dont elle signe le premier, «Sils-Kaboul».

Fascinée depuis vingt ans par les figures d'Ella Maillart et Annemarie Schwarzenbach, Anne Bisang reconstitue le voyage que les deux femmes entreprennent en 1939. A bord de leur Ford Roadster Deluxe, elles quittent l'Europe au bord du gouffre pour la Turquie, l'Iran puis l'Afghanistan.

Ella Maillart, tonique, sportive, est une exploratrice déjà reconnue. Elle part faire de l'ethnologie. Annemarie Schwarzenbach fuit, elle, le conformisme de son riche milieu bourgeois. Mais elle ne parvient pas à quitter la morphine, et Ella Maillart n'arrivera pas à «sauver» sa compagne de route de ses démons. «Leur expérience parle de la difficulté d'être libre, de vivre sa singularité. Chacune poursuit une quête éperdue, celle d'être enfin à sa place quel-

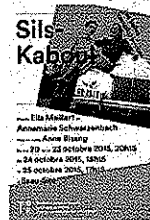


Joëlle Fontannaz et Camille Mermet en répétition. Hélène Tobler

que part, explique Anne Bisang. Elles sont plus à l'aise étrangères ailleurs qu'étrangères dans leur pays. L'une et l'autre poursuivent une quête identitaire.»

Mais comment faire théâtre de ces deux récits de voyage? «Il faut affirmer cette langue un peu littéraire, dit Anne Bisang. Mais il y a beaucoup d'interactions, et certaines scènes sont dramatisées, comme lorsqu'Ella Maillart découvre, à Sofia, qu'Annemarie Schwarzenbach

prend de la morphine malgré ses promesses.» A Joëlle Fontannaz et Camille Mermet le redoutable honneur d'incarner ces voyageuses légendaires. **J.-J. R.**



A voir

«Sils-Kaboul», Théâtre populaire romand, Beau-Site, La Chaux-de-Fonds, du 20 au 25 oct.